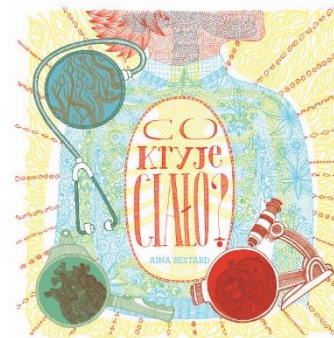


Scenariusz warsztatów dla dzieci 4-10 letnich w oparciu o książkę „Co kryje ciało?” Ainy Bestard



Cele warsztatów:

- Poznanie swojego ciała – ciało jest naszym domem
- Odkrycie tajemnic niezwykłego mechanizmu jakim jest ciało, poświęcenie uwagi własnym ciałom i dowiedzenie się co skywa nasz organizm (z czego składa się nasze ciało? – części ciała, organy, tkanki, komórki, co kryje się pod ludzką skórą? po co człowiekowi są mięśnie? do czego potrzebne są kości? Co się dzieje z jedzeniem gdy go połknimy?, jak oddychamy?)
- Propagowanie czytelnictwa wśród dzieci (edukacja czytelnicza)

Metody pracy:

- Aktywne czytanie książki „Co kryje ciało?”
- Pogadanka - zadanie pytań adekwatnych do wieku
- Praca plastyczna
- Zabawy ruchowe i sensoryczne

Pomoce:

- Książka „Co kryje ciało?” Ainy Bestard
- Karty pracy – wybrane karty z książki „Co kryje ciało?” i plakat z książki
- Lupy z kolorowymi szkiełkami
- Papier z szablonem lupy, białe kartki papieru, zszywacz, nożyczki, pisaki lub kredki (dla starszych dzieci)

Przebieg zajęć:

- Powitanie
- Pogadanka na temat ciała – z czego składa się ciało? – dla przedszkolaków: nazywanie poszczególnych części ciała, wiedza do czego służą, co jest na zewnątrz i co jest wewnątrz, poznawanie niektórych organów. Dla dzieci w wieku wczesnoszkolnym i szkolnym: poznawanie organów, rozszerzenie o funkcjonowanie ciała ludzkiego: czym zawiaduje mózg?, dlaczego bije serce?, skąd się bierze krew?, jak działa żołądek?, co się dzieje z jedzeniem w brzuchu?, co się dzieje, gdy łamie się kość?
- Próba odpowiedzi na pytanie: Jak dbamy o zdrowie? Oraz np. dyskusja nt. zawodów, kto m.in. zajmuje się badaniem ciała?
- Czytamy i oglądamy kilka kart książki, następnie oglądamy przez zielone szkiełko kartę i obserwujemy ciało widziane z zewnątrz, oglądamy przez niebieską lupkę – ukazuje się nam mnóstwo szczegółów, a na koniec oglądamy przez czerwoną lupkę i odkrywamy mechanizm jakim jest ciało (kości, mięśnie, mózg....)
- Praca plastyczna – robimy własną lupkę – malujemy np. o czym myśli nasza mózg (na niebiesko, głowę i na wysokości mózgu o czym myślimy, a na czerwono malujemy włosy)
- Zabawa ruchowa – dopasowana do wieku dzieci: kotykanie, wymachiwanie rękami, pocieranie dłoni, klaskanie, głaskanie brzucha i głowy, wskazywanie części ciała....
- Elementy integracji sensorycznej – dotykanie różnych przedmiotów z zawiązanymi oczami jak np: wata, kostka lodu, pasta do zębów, różne przedmioty – opisanie czym jest to „coś” w dłoni, ale też odczuć i skojarzeń jakie dzieciom mogą towarzyszyć.
- Zakończenie

Zapraszamy do kontaktu:

marketing: Monika Czajkowska-Westin m.westin@tatarak.com +48 691 854 677

dział handlowy: Lucyna Wróbel lucyna@tatarak.com + 48 601 550 000

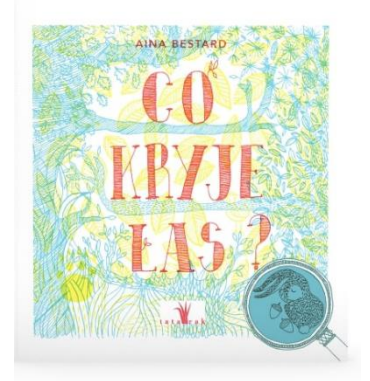
Scenariusz warsztatów ekologicznych dla dzieci 4-10 letnich w oparciu o książkę „Co kryje las?” Ainy Bestard

Cele warsztatów:

- Poznanie walorów przyrodniczych lasu i zjawisk zachodzących w przyrodzie
- Utrwalenie zasad zachowania się w lesie
- Propagowanie czytelnictwa wśród dzieci (edukacja czytelnicza)

Metody pracy:

- Aktywne czytanie książki „Co kryje las?”
- Pogadanka
- Praca plastyczna (również mogą być dopasowane do pór roku)
- Zabawy ruchowe i dźwiękonaśladowcze



Pomoce:

- Książka „Co kryje las?” Ainy Bestard
- Karty pracy – wybrane karty z książki „Co kryje las?”
- Lupy z kolorowymi szkiełkami
- Papier kolorowy, białe kartki papieru, klej, nożyczki, pisaki i kredki (dla starszych dzieci)

Przebieg zajęć:

- Powitanie
- Pogadanka na temat lasu – co kojarzy się dzieciom z lasem, co w nim znajdują
- Aktywne czytanie książki, odnajdowanie ukrytych zwierząt
- Dyskusja nt. prawidłowych i nieprawidłowych zachowań w lesie
- Zabawa dźwiękowo - ruchowa – dla najmłodszych: Jakiego znasz zwierzę leśne? Dzieci ustawione w kole naśladują szum lasu, ręce uniesione w górę, kołyszą się na boki. Mówią: "Sz, sz...". Prosimy kolejno by dzieci naśladowały ruchy i odgłosy zwierząt: sowy pohukują, wilki wyją, dziecięta stukają, niedźwiedź człapie i pomrukuje
- Zabawa dźwiękonaśladowcza - naśladowanie odgłosów lasu (szum drzew, śpiew ptaków, stukanie dziecięta itp.)
- Elementy integracji sensorycznej – dotykanie różnych przedmiotów związanych z lasem (szyszki, liście, kasztany, jeżyk)
- Praca plastyczna – wykonanie własnej lupki oraz obrazka co możemy znaleźć w lesie? (las czerwonym pisakiem, niebieskim pisakiem malujemy ptaki w koronach drzew, ślimaki w trawie, ukryte zwierzętami w krzewach....)
- Zakończenie

Zapraszamy do kontaktu:

marketing: Monika Czajkowska-Westin m.westin@tatarak.com +48 691 854 677

dział handlowy: Lucyna Wróbel lucyna@tatarak.com + 48 601 550 000